

# MODELO 4816 P

Pantalón softshell

## TEJIDO:

Composición:

Tejido Exterior: 96% Poliéster 4% Spandex

Forro Interior: 100% Poliéster polar

Gramaje global: 320gr/m<sup>2</sup>

Membrana:

Tipo de membrana: TPU hidrofílica

Impermeabilidad (mm columna de agua): 8000

Transpirabilidad (2500 g/m<sup>2</sup> 24h): 2500

RET (m<sup>2</sup>Pa/W): 50

Solidez a las tinturas:

Al lavado: 4-5

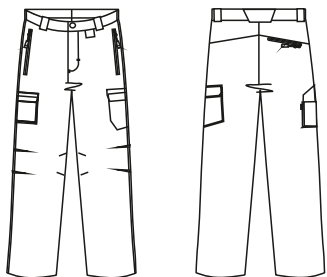
Al planchado: 4-5

A la luz: 4

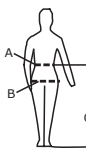


C.01  
Negro

**CONSERVACIÓN:**



	XS	S	M	L	XL	XXL	3XL
P. Cintura	62-68	70-76	78-84	86-92	94-100	102-108	110-116
P. Cadera	74-80	82-88	90-96	98-104	106-112	114-120	122-128
L. Entrepierna	70-85	70-85	70-85	70-85	70-85	70-85	70-85



\* Cuadro de tallas general. Consultar tallaje específico para este modelo

Master class

## DESCRIPCIÓN DEL PRODUCTO:

Pantalón de caballero Slim Fit, corte estrecho estilo trekking con elástico en la parte trasera y el delantero cerrado con botón y cremallera.

Se trata de un pantalón que protege del viento, la lluvia y el frío. Indispensable para los profesionales que necesitan altas prestaciones de tejidos acordes a sus actividad profesional.

Dispone de dos bolsillos con cremallera oculta. Bolsillos con fuelle en los laterales cerrados con tapeta y combinado con tejido oxford con alta resistencia al rasgado. También dispone de un bolso de martillo con bolsillo superpuesto con compartimentos para bolígrafos. Bolsillo trasero cerrado con cremallera oculta.

Rodilleras conformadas con pinzas que se adaptan a cada movimiento propio de actividades relacionadas con el sector industrial.

## BENEFICIOS CLAVE:

- Vida útil:** para un uso frecuente conserva su aspecto después de 40 lavados en las condiciones indicadas en la etiqueta
- Ambiente:** recomendado para ambientes fríos y lluviosos en exterior.
- Multibolsillos:** bolsillos más compartimentados para llevar la carga repartida.
- Cortavientos:** membrana cortavientos en el interior que evita el paso del aire
- Stretch:** aporta una mayor comodidad y libertad de movimientos
- Transpirabilidad:** Ret 50.
- Softshell:** tejido compuesto de 3 capas, la exterior de poliéster spandex, interior polar y en el medio membrana cortavientos.