



FAL CALZADOS DE SEGURIDAD, S.A.
AVDA. LOGROÑO 21 BIS 26580
ARNEDO.LA RIOJA, SPAIN
T. +34 941380800 / F:0034 941382609
www.falseguridad.es

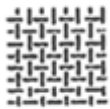
KEPLER

- Descripción:** Zapato laboral para el uso profesional.
- Corte:** Piel Nobuck + tejido Cordura en la lengüeta.
Ambos hidrofugados.
- Forro de cuello:** Piel Nappa: transpirabilidad y alta Resistencia a la abrasión. Acolchado.
- Forro interior:** Membrana Gore-Tex, impermeable y transpirable. Gran resistencia a la abrasión.
- Plantilla extraíble:** Anatómicamente preformada con tratamiento antibacteriano. Permite el lavado a 30º y es resistente a la abrasión.
- Suela:** Caucho con relieves anti deslizamiento
- Sistema de cierre:** Cordones hidrofugados



Cumple con EN ISO 20347:2012
O2+SRC+CI+HI+HRO+FO+WR

- Tallas:** 36 a 47 EU
Altura: 6 cm internamente (+- 5%) [talla 42]
Peso: 1,02 Kg /par (+- 5%) [talla 42]



Piel Nobuck y tejido Cordura

Forro de cuello resistente a la abrasión



Membrana del forro impermeable + transpirable



Suela antiestática, resistente a los hidrocarburos y al calor



Cordones hidrofugados



Plantillas extraíbles. Lavable