



Quality

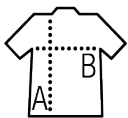
PIQUÉ 210

100% algodón peinado Ringspun

Estilo

Tapacosturas reforzado en el cuello
Cuello acanalado
Trabilla de abotonado reforzada
Manga corta
Trabilla con 3 botones del mismo color
Bajo recto con aberturas laterales
Costuras laterales
Botón interior de repuesto

Tallas disponibles



Talla	S	M	L	XL	XXL	3XL*	4XL*	5XL*
A/B	70/50	72/53	74/56	76/59	79/62	83/66	87/70	91/74

Colores disponibles

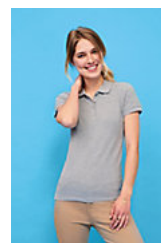


Empaque

Tamaño de la caja : 57 x 38 x 30 cm

Peso por caja : 12.00 kg

Productos relacionados



SOL'S PEOPLE
11310